



まちの一部が空地となり、連続した家並みが途切れた。



空地部分に門型ラーメン補強を施し、耐震性を向上させる。



2階に新しい居住空間を構築し、1階はオフィスや交流施設とする。



重層的な通りや二つ、連続するまち並みが賑わいや世代交流を促す。

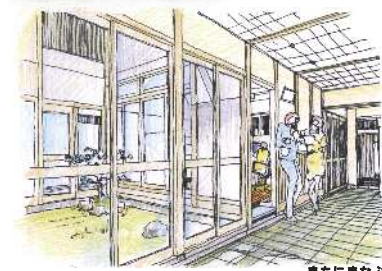
津島型町家の住宅モデルプラン提案

向こう三軒両隣り



既存平面図
SCALE 1:300

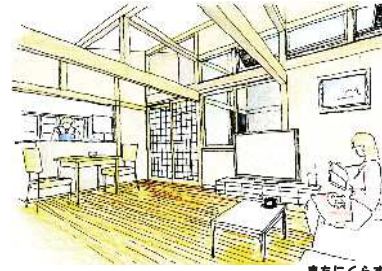
まちをよむ



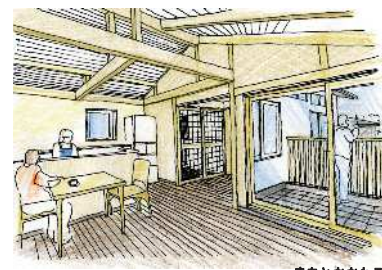
まちにまなぶ



まちとつながる



まちにくらす



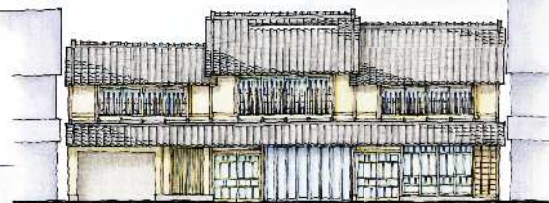
まちをかかわる



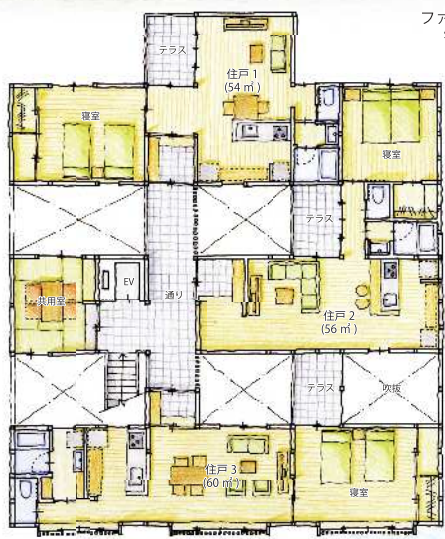
まちをかさねる



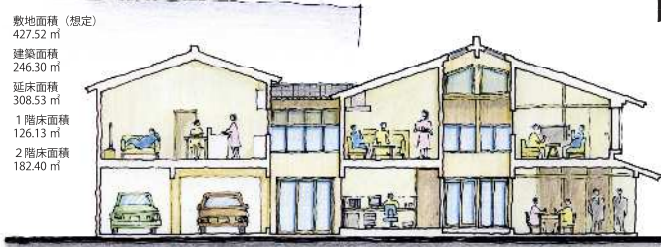
1階



ファサード
SCALE 1:100



2階



断面図
SCALE 1:100

敷地面積 (想定)
427.52 m²
建築面積
246.30 m²
延床面積
308.53 m²
1階床面積
126.13 m²
2階床面積
182.40 m²

配置平面図
SCALE 1:100



まちをつむく